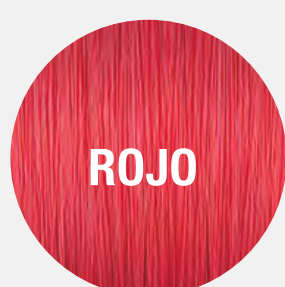


BOLD



PL:7



PL:7



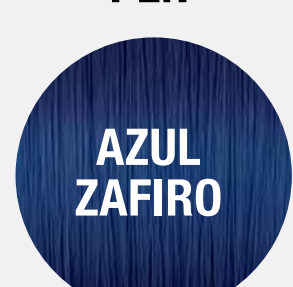
PL:7



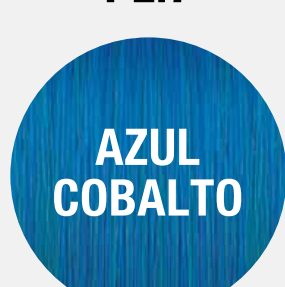
PL:7



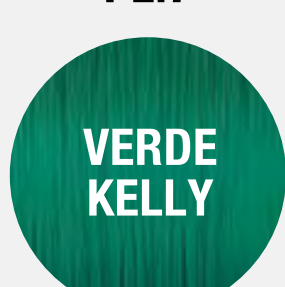
PL:7



PL:7



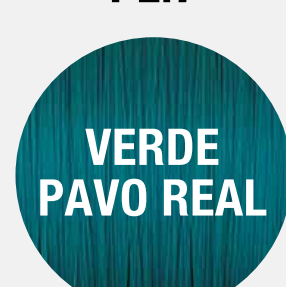
PL:7



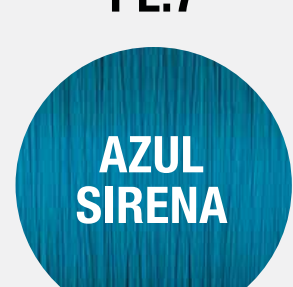
PL:8



PL:8



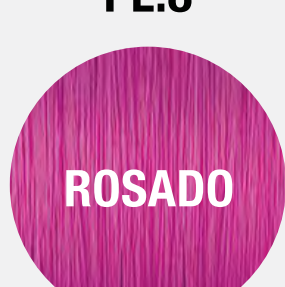
PL:9



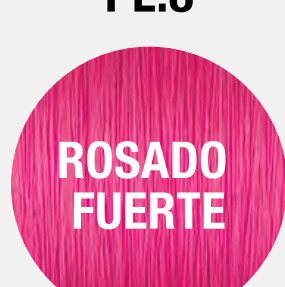
PL:9



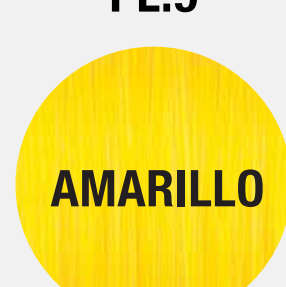
PL:9



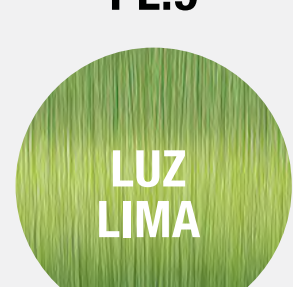
PL:9



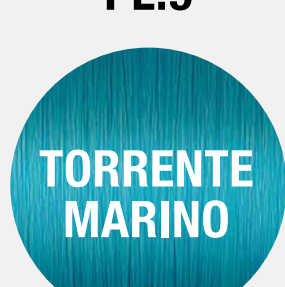
PL:9



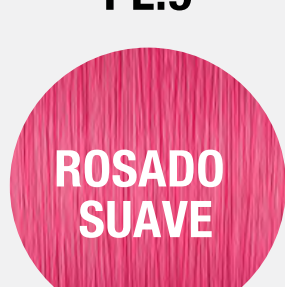
PL:9



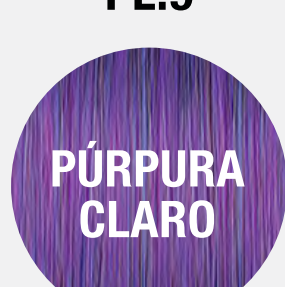
PL:9



PL:9



PL:10



PL:10

METALLIC



PL:10

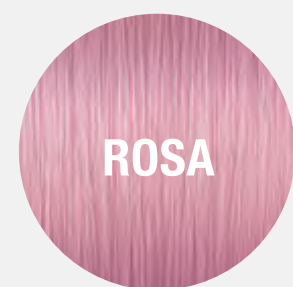


PL:10



PL:10

POWER PASTELS



PL:10



PL:10

PEARL PASTELS



PL:7



PL:10



PL:10

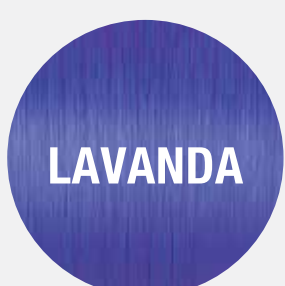


PL:10

LOVE AURA



PL:9



PL:9



PL:8



PL:9



PL:8

+ CLEAR MIXER



TRANSPARENTE

COMBINACIÓN FÓRMULAS PERSONALIZADAS



PERLA
ROSA



ROSA
DORADO



HIELO
PLATINADO



HIELO
PLATINADO



HIELO
PLATINADO

3 PARTES DE HIELO PLATINADO
+

1 PARTE DE ROSA DORADO



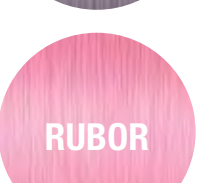
HIELO
PERLADO



ROSA
DORADO



HIELO
PLATINADO



RUBOR



PERLA
VIOLETA

3 PARTES DE HIELO PLATINADO
+

1 PARTE DE RUBOR

+
1 PARTE DE PERLA VIOLETA

+
1 PARTE DE ROSA DORADO



TRÉBOL



AMARILLO



VERDE
PAVO REAL



VERDE
PAVO REAL



VERDE
KELLY

2 PARTES DE VERDE PAVO REAL
+

1 PARTE DE VERDE KELLY

+
1 PARTE DE AMARILLO



ÁRTICO



AZUL
VERDADERO



TRANSPARENTE



AZUL
SIRENA



TRANSPARENTE



TRANSPARENTE

3 PARTES DE TONO TRANSPARENTE
+

1 PARTE DE AZUL SIRENA

+
½ PARTE DE AZUL VERDADERO



TULIPÁN



LILA



ROSA



ROSA

1 PARTE DE LILA

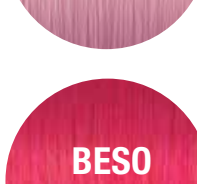
+
2 PARTES DE ROSA



NÉCTAR
DULCE



ROSADO
SUAVE



BESO
ARDIENTE

1 PARTE DE ROSADO SUAVE

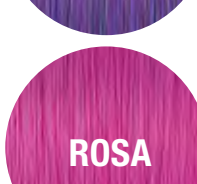
+
1 PARTE DE BESO ARDIENTE



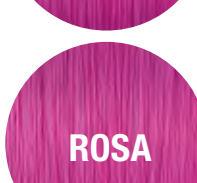
UVA
ELÉCTRICO



PÚRPURA
CLARO



ROSA



ROSA

1 PARTE DE PÚRPURA CLARO

+
2 PARTES DE ROSADO



TECNO
VIOLETA



AZUL
ZAFIRO



ÍNDIGO



ÍNDIGO

1 PARTE DE AZUL ZAFIRO

+
2 PARTES DE ÍNDIGO



CÓMO SE USA

Color Intensity Eraser puede mezclarse con agua, revelador Veroxide® o LumiShine®.

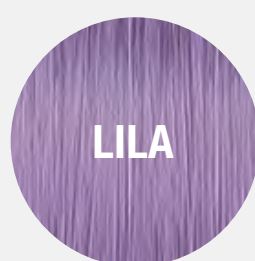
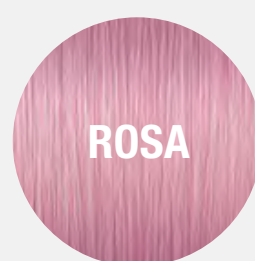


COLOR ERASER GUÍA DEL USUARIO

MEZCLA		ANTES	DESPUÉS
Eraser + agua (H ₂ O)	Coloraciones directas casi completamente apagadas o para tonos sobrios/pastel.		
Eraser + 10 volúmenes	Coloraciones directas parcialmente apagadas o tonos medianos/parcialmente saturados.		
Eraser + 20 volúmenes	Coloraciones directas relativamente recientes/frescas o tonos profundos, vibrantes o rojos.		

COLOR ERASER GUÍA DEL USUARIO

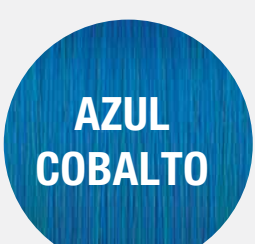
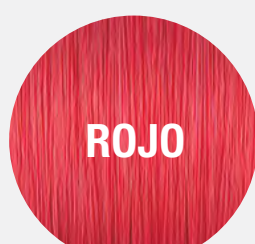
AGUA



10 VOLÚMENES (3%)



20 VOLÚMENES (6%)



Color Intensity Eraser puede mezclarse con agua,
revelador Veroxide® o LumiShine®.

PASO 1

Mezcle
COLOR INTENSITY ERASER
en proporción

1:2

- 1 parte de Color Intensity Eraser
- 2 partes de H2O, revelador de 5 (1,5%), 10 (3%) o 20 (6%) volúmenes

PASO 2

Con una brocha,
**APLIQUE SOLO AL CABELLO
PREACLARADO Y**
con coloración directa
o semi-permanente.

PASO 3

Procese
**HASTA 30 MINUTOS A
TEMPERATURA AMBIENTE,**
verificando cada
2 A 5 MINUTOS
hasta lograr el resultado deseado.

PASO 4

Enjuague bien el
COLOR INTENSITY ERASER
del cabello y lave con
K-PAK® COLOR THERAPY™
hasta que el agua fluya
transparente.

PASO 5

Luego aplique
K-PAK CUTICLE SEALER
(opcional) y
**ACONDICIONADOR
K-PAK COLOR THERAPY.**